



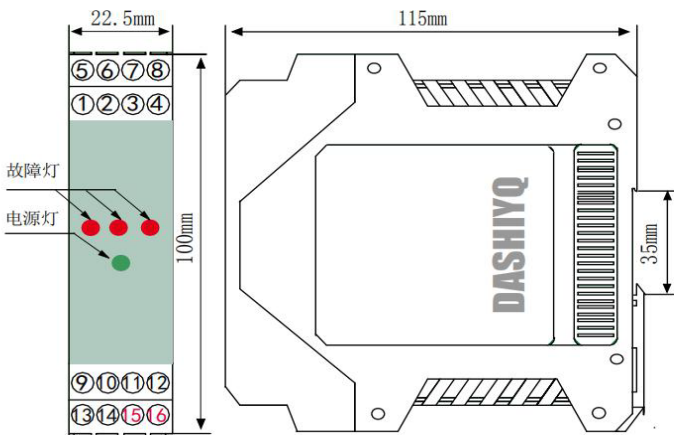
性能概述

将三路直流电压、电流、二、三、四线制变送器提供24V电源、同时变换为三路用户所需要的直流电压、电流输出给PLC、DCS、采集模块或其他二次仪表、变换同时实现输入、输出、电源磁性与光电全隔离。安装方式：35mm导轨式安装，注意卡位稳定牢固。

技术参数

- 系统传输准确度： $\pm 0.1\% \times F \cdot S$ 温度飘移： $\pm 0.0035\% \times F \cdot S / ^\circ C$ (100ppm/ $^\circ C$)
- 工作环境温度： $-20 \sim 60^\circ C$
- 工作大气压力： $80 \sim 106 kPa$
- 工作相对湿度： $10 \sim 90\% PH(40^\circ C$ 时)
- 响应时间： $\leq 0.5 ms$
- 输入阻抗：电流： 100Ω ；电压： $500 K \Omega$
- 电流输出允许外接的负载阻抗： $4 \sim 20 mA: 0 \sim 550 \Omega$ $0 \sim 10 mA: 0 \sim 1 K \Omega$
- 需要更大的负载能力请在订货时说明
- 电压输出时的内部阻抗： 250Ω
- 配电输出电压：24V，最大驱动电流30mA。
- 输入/输出/电源/之间绝缘强度：
直流： $DC \geq 2000V$ 。DC 交流： $AC \geq 1500V$ 。AC
- 抗电磁干扰度：符合IEC61000-4-4；
- 1995中第三类工业现场对抗电磁干扰的要求。

外型尺寸



选型代码

型号·输入·输出规格							三入三出	
DM-33-	□	□	□	□	□	□		
输入信号	1	1	1					4~20mA
	2	2	2					0~20mA
	3	3	3					0~10mA
	4	4	4					0~5V
	5	5	5					0~10V
	6	6	6					1~5V
	7	7	7					0~75mV
	8	8	8					2V~10V
	9	9	9					其他规格
输出信号				1	1	1		0~5V
				2	2	2		0~10V
				3	3	3		1~5V
				4	4	4		0~10mA
				5	5	5		0~20mA
				6	6	6		4~20mA
				7	7	7		20~4mA
				8	8	8		其他规格
辅助电源							D	DC 18~28V

应用接线

